

在宅介護者向け

サポート支援マッチングサービス

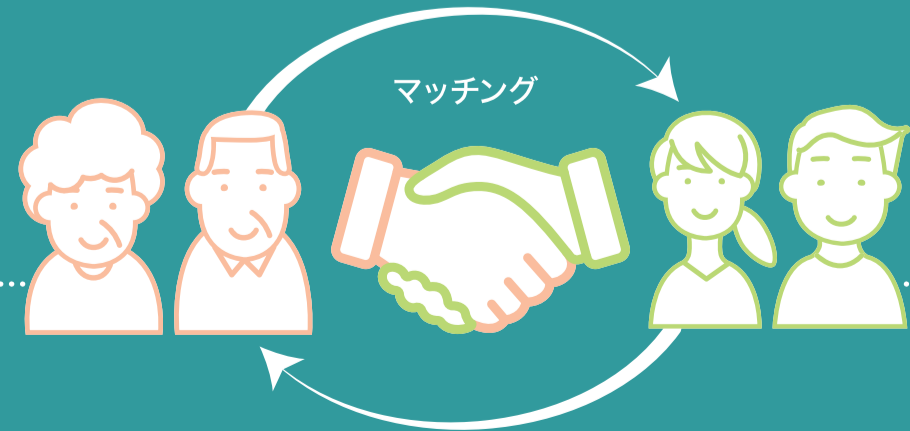


深く考えずに始めた福祉の仕事だけど、
続けることで寄り添った人々の思いに気付かされました。
介護する人もされる人も同じ思いでいることに。
福祉の仕事は自分の未来に繋がっているから、
今出来ることに向き合っていこうと思う。



手助けを必要としている
介護者の方へ

利用料 30分 1,000円(税抜)から



介護者の
手助けができる方へ

サポーター 登録料 無料(年会費なし)

詳しくはこちら



株式会社ヴィジット **03-6804-3560** 月曜日～金曜日(祝祭日除く) <https://tovisit.co.jp/>